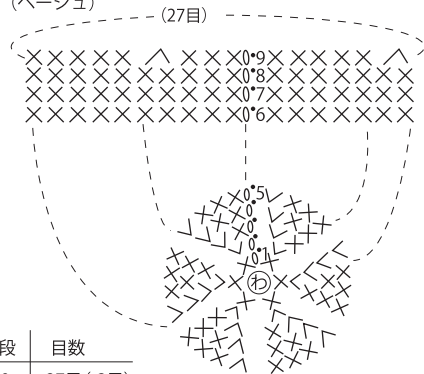




●鼻 2枚 13 (ベージュ)



段	目数
9	27目 (-3目)
8	30目
7	30目 } 増減なし
6	30目
5	30目
4	24目 } 毎段 (+6目)
3	18目
2	12目
1	6目

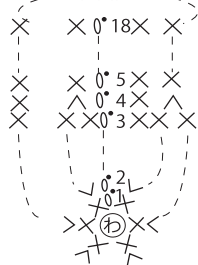
(わの作り目に  
6目編み入れる)

※顔の配色系の替え方はムービーで紹介しております。スマートフォン・携帯電話でご覧いただけます。



※パソコンからご覧いただく場合は  
毛糸ピエロ 検索  
よりご覧ください。

●前足 各2枚 13 (ベージュ)

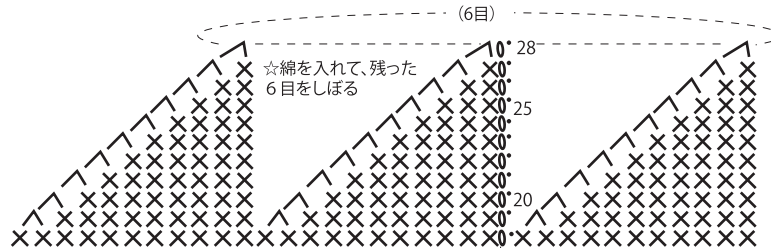


段	目数
8	18目
7	18目
6	18目
5	18目
4	8目 (-4目)
3	12目 増減なし
2	12目 (+6目)
1	6目

(わの作り目に  
6目編み入れる)

●顔 各1枚

※各パーツはすべて(カギ針6/0号)で編みます。

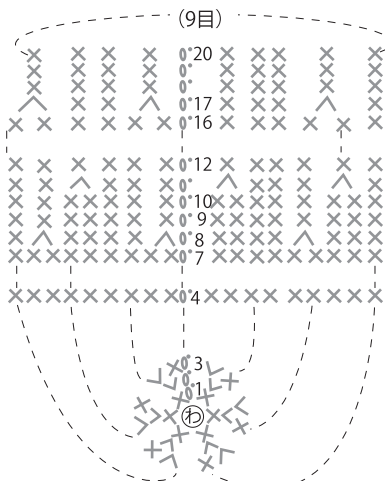


段	目数
28	6目
27	12目
26	18目
25	24目
24	30目
23	36目
22	42目
21	48目
20	54目
19	60目
18	66目 増減なし

毎段 (-6目)

…13 (ベージュ)  
…aタイプ  
06 (マンダリン)  
bタイプ  
08 (グリーン)

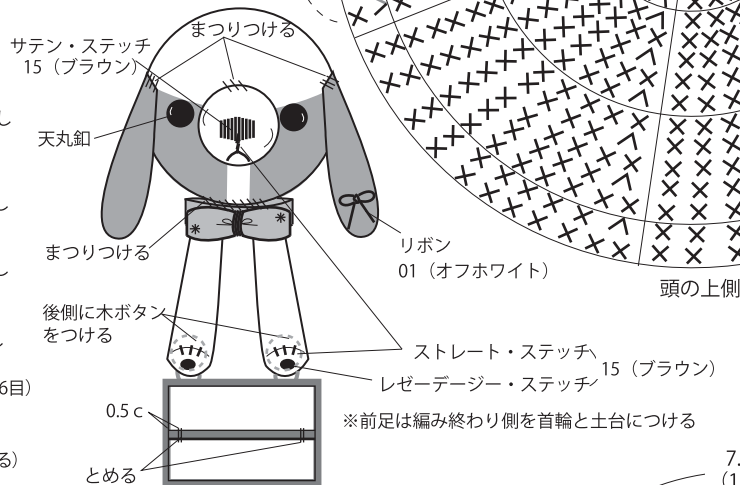
●耳 各2枚



段	目数
20	9目
18	9目 } 増減なし
17	9目 (-3目)
16	12目
12	12目 } 増減なし
11	12目 (-3目)
10	15目
9	15目 } 増減なし
8	15目 (-3目)
7	18目
4	18目 } 増減なし
3	18目
2	12目
1	6目

(わの作り目に  
6目編み入れる)

●まとめ



段	目数
17	66目 増減なし
16	66目 (+6目)
15	60目 増減なし
14	60目 (+6目)
13	54目 増減なし
12	54目 (+6目)
11	48目 増減なし
10	48目 (+6目)
9	42目 増減なし
8	42目 (+6目)
7	36目 増減なし
6	36目
5	30目
4	24目 } 毎段 (+6目)
3	18目
2	12目
1	6目

(わの作り目に  
6目編み入れる)

aタイプ  
06 (マンダリン)  
bタイプ  
08 (グリーン)

