

# NO. 3 1

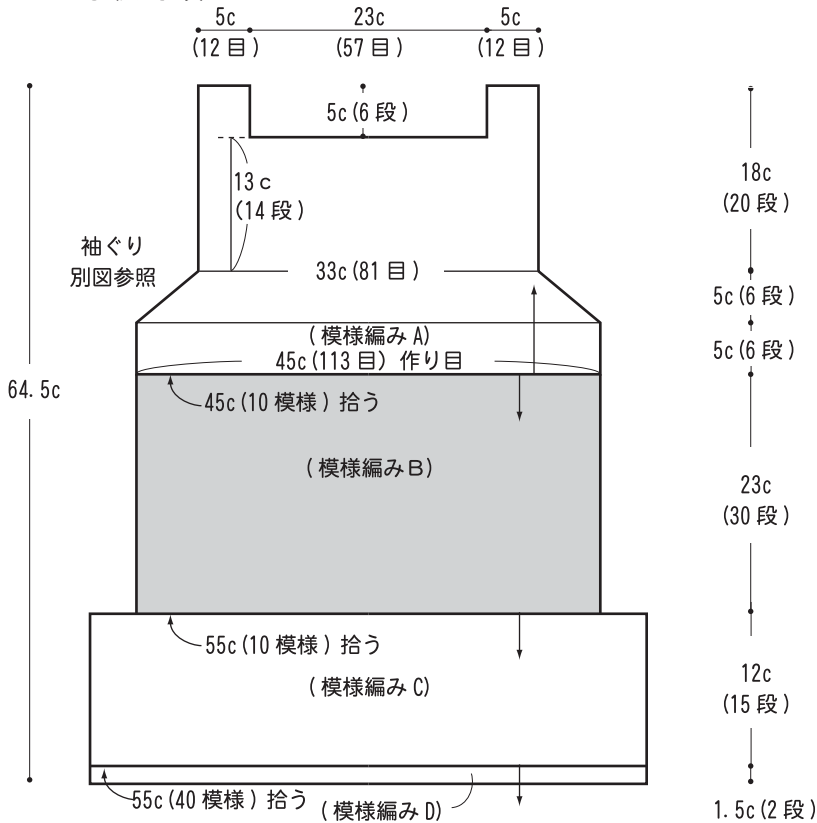
## 4 1 ページの作品



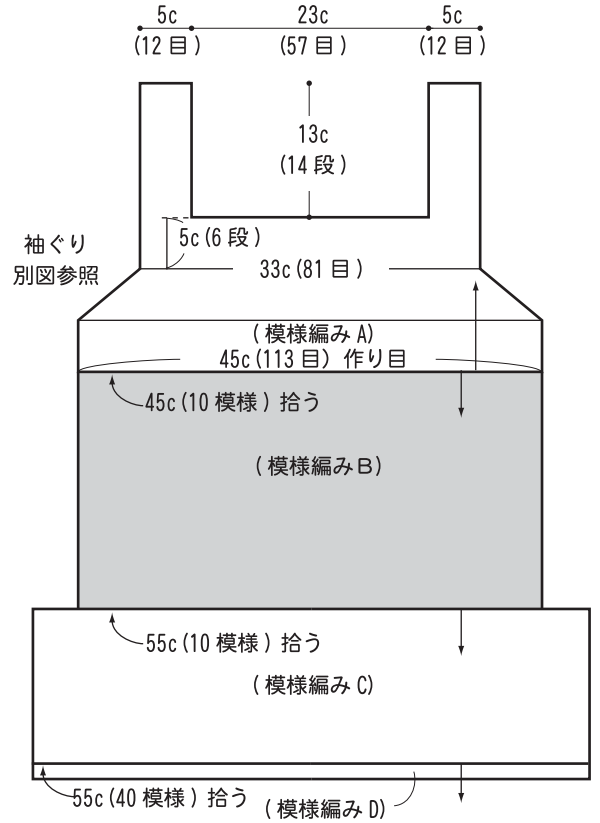
- 用意する毛糸(商品番号一色番号/商品名/数量)  
3 1 3-10/ソフトメリノ中細(40g玉巻)/250g
- 使用針(棒針編みの場合は、とじ針を準備してください。)  
カギ針 4/0号
- 出来上り寸法  
胸囲90cm/背肩幅35cm/着丈64.5cm
- ゲージ(10cm平方)  
模様編み 25目×11段  
模様編みB 25目×13段(約1模様幅4.5cm、長さ9.5cm)  
模様編みC 24目×12.5cm(約1模様幅5.5cm、長さ12cm)  
模様編みD 36目×13段

●編み方ポイント  
前後身頃は鎖目の作り目で指定の位置か模様編みAで肩まで編みます。  
胴側は編み始めの鎖目から目を拾って模様編みB、C、Dと続けて編みます。  
肩は引き抜きはぎをします。  
脇は鎖とじをします。  
衿、袖ぐりは身頃から目を拾ってふち編みを編みます。

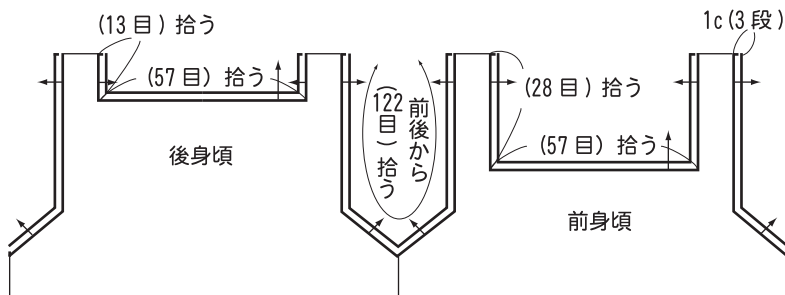
### ●後身頃 カギ針 4/0号



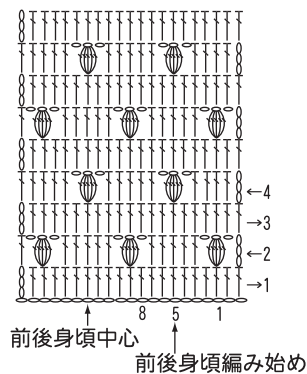
### ●前身頃 カギ針 4/0号



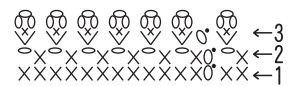
### ●衿、袖ぐり(ふち編み)カギ針 4/0号



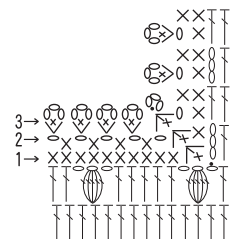
### 模様編みA (8目4段1模様)



### ふち編み

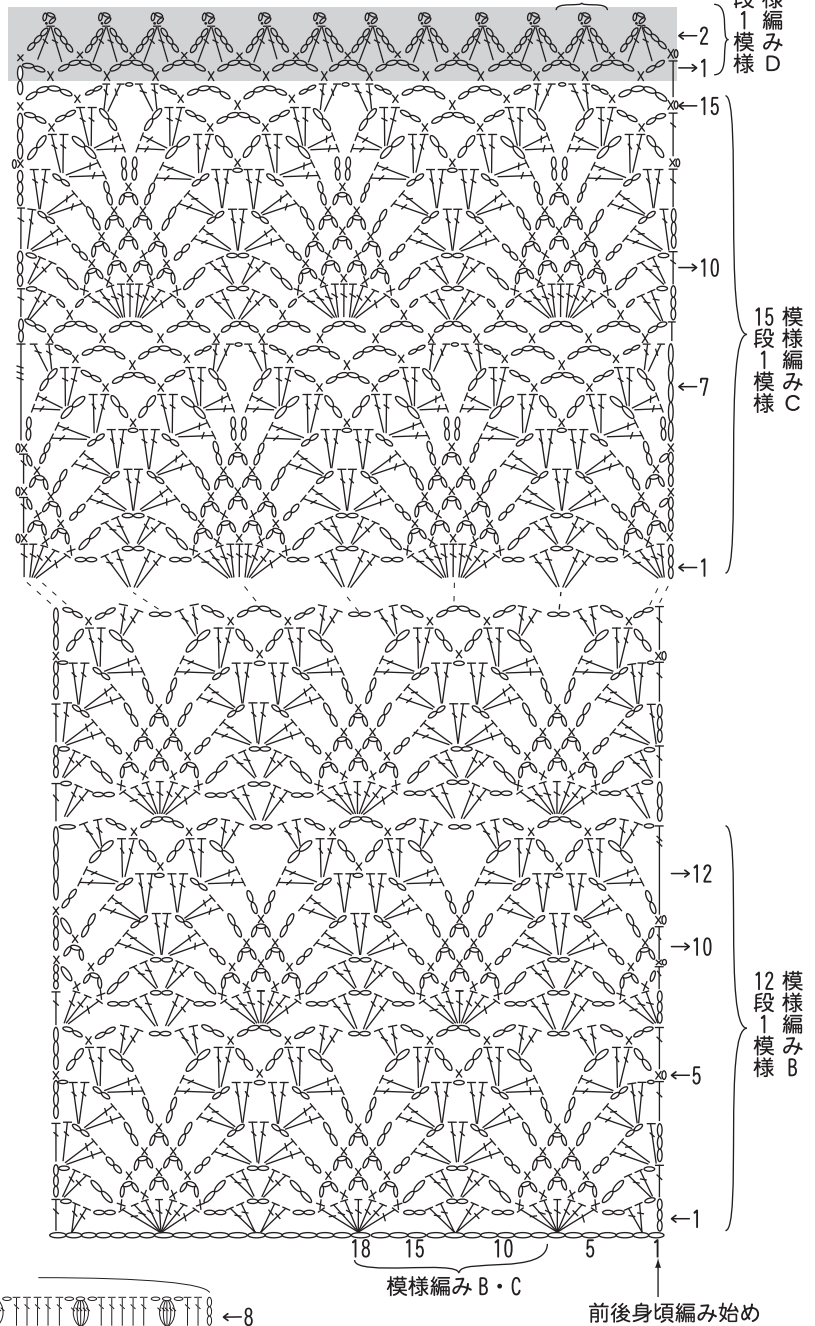
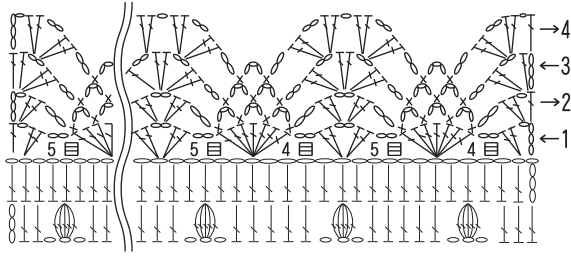


### 衿ふち編み角の減目

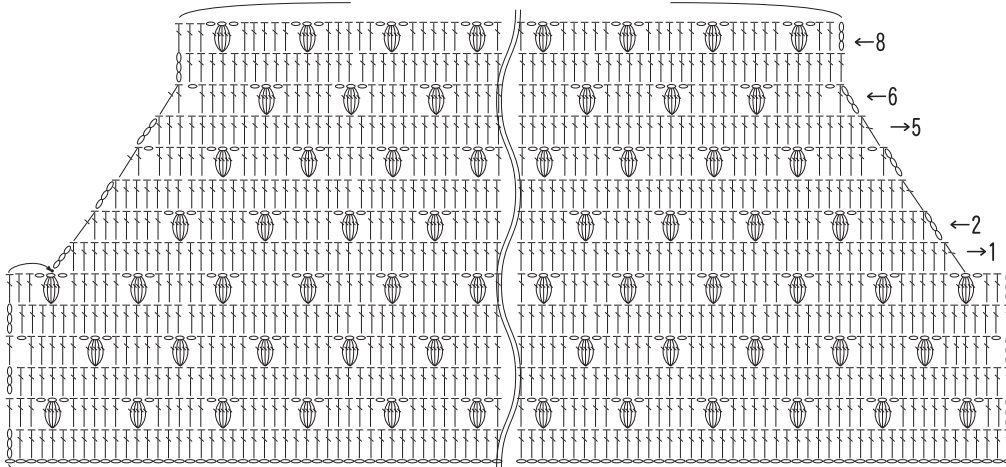


模様編み B・C・D

模様編み B の拾い目



前後袖ぐりの減目  
33c (81 目)



前後身頃 45c (113 目) 作り目

★ゲージは編み手により異なります。ゲージが合わない場合は、針の号数を変えて編んでください。又はゲージを取り直して編んでください。