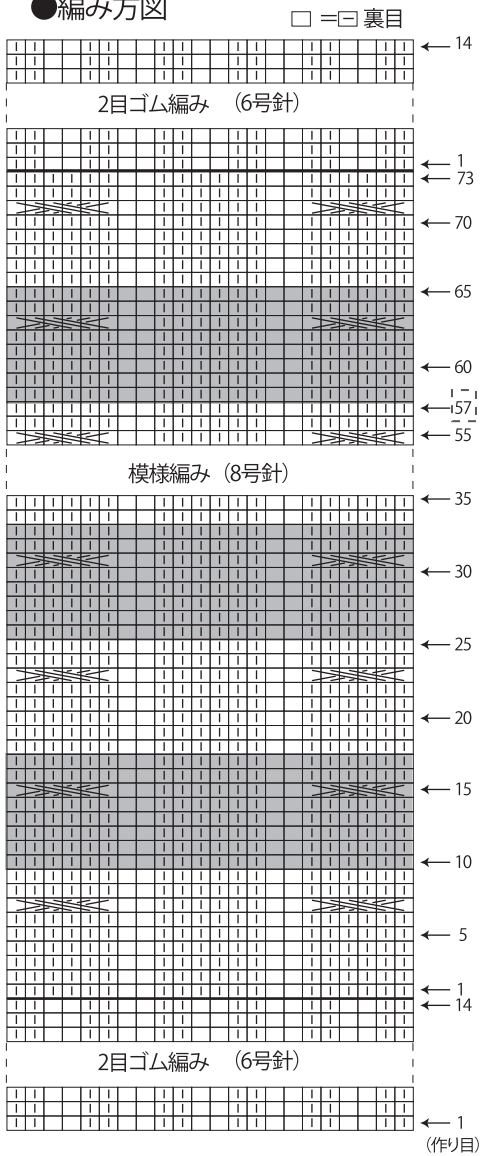


NO. 14

27ページの作品



●編み方図



- =ユウヤケのソラ(2本どり)
- =純毛並太・2(1本どり)

●用意する毛糸(商品番号・色番号/商品名/数量)

レディース
G622-104/ユウヤケのソラ(90~100gカセ)/90g
527-18/純毛並太・2(40g玉巻)/40g

キッズ

G622-106/ユウヤケのソラ(90~100gカセ)/60g
527-24/純毛並太・2(防縮加工)(40g玉巻)/30g

●使用針(棒針編みの場合は、とじ針を準備してください。)

ミニ輪針(23cm)6・8号又は短・5本棒針

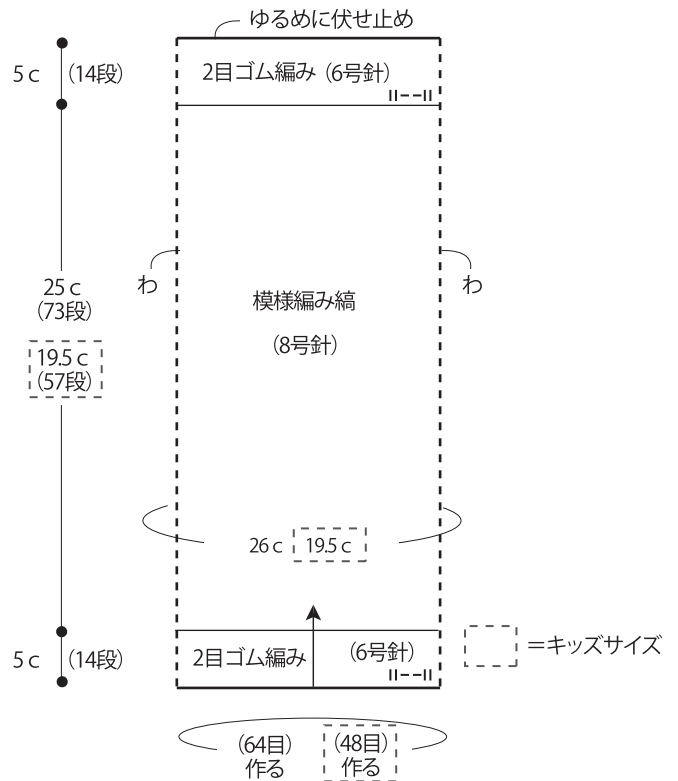
●出来上り寸法

レディース・・・長さ35cm、はき口26cm
キッズ・・・長さ29.5cm、はき口19.5cm
●ゲージ(10cm平方)
メリヤス編み 24.5目×29.5段

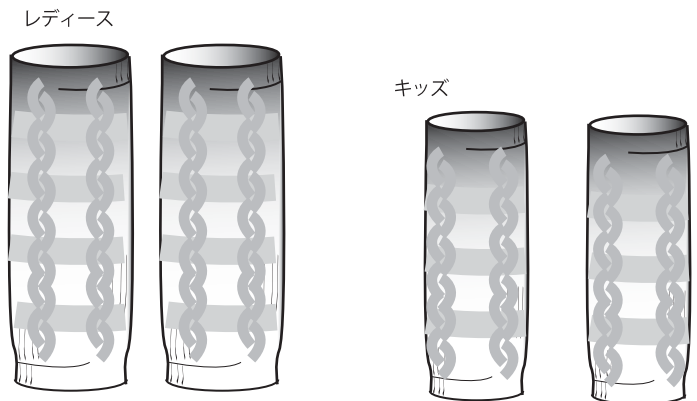
●編み方ポイント

本体・・・指でかける作り目で、足首から輪で編み始めます。2目ゴムを編みを編み、続けて模様編み縞、2目ゴム編みを編みます。編み終わりは表目は表目、裏目は裏目の伏せ止めでゆるめにとめます。
※ユウヤケのソラはすべて2本どりで編みます。

●レッグウォーマー (2枚)



●出来上がり図



★ゲージは編み手により異なります。ゲージが合わない場合は、針の号数を変えて編んでください。又はゲージを取り直して編んでください。